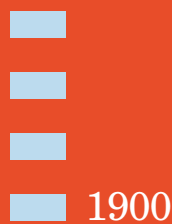




La première source
d'images et de sons
pour l'éducation

- histoire
- géographie
- éducation civique
- français
- éducation artistique
- sciences économiques et sociales
- sciences et techniques



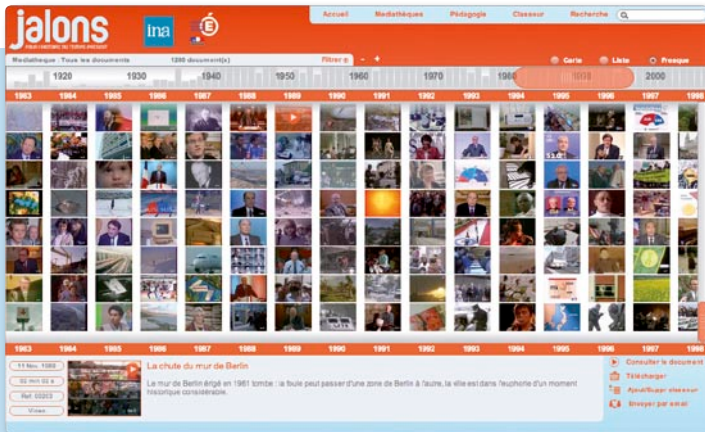
www.ina.fr/jalons

jalons

POUR L'HISTOIRE DU TEMPS PRÉSENT



L'étude du monde contemporain



Première et Seconde guerres mondiales, relations internationales, vie politique, économie et société, arts et culture, sciences et techniques.

Conçu en collaboration avec le Ministère de l'Éducation nationale, « Jalons » met à disposition des élèves et des professeurs des documents d'époque issus de la presse filmée, de la télévision et de la radio, de 1914 à nos jours **en les replaçant dans leur** contexte historique et médiatique.

De multiples possibilités d'exploitation pédagogique

- ➔ structurer ou illustrer un cours par des documents sources,
- ➔ préparer un exposé thématique,
- ➔ mener un travail approfondi d'analyse de l'image.

Un abonnement annuel

ouvre des droits de téléchargement, donne l'accès au classeur, à un espace de travail personnalisé et aux corrigés des parcours pédagogiques.

Ecoles, collèges, lycées, pour vous abonner à « Jalons », passez commande auprès de

CNS - Canal Numérique des Savoirs : www.cns-edu.com
ou

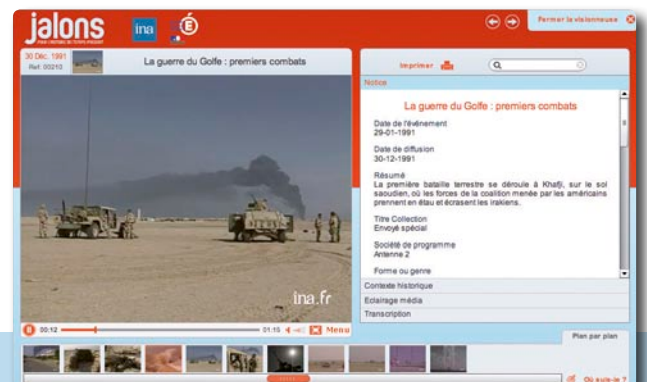
KNE – Kiosque Numérique de l'Éducation : www.kiosque-edu.com

Universités, académies, collectivités territoriales..., soumettez-nous vos demandes et besoins en nous écrivant à jalons@ina.fr.

Tarifs (en euros TTC, valables un an, de date à date)

Forfaits établissement

École	50 €
Collège	250 €
Lycée	350 €
Cité scolaire	500 €



avec + de 1200 documents d'époque

Des outils au service d'un usage simple et pédagogique des vidéos

navigation

3 modes d'affichage :

- ➔ Fresque chronologique
- ➔ Carte
- ➔ Liste

recherche

- ➔ Recherche simple
- ➔ Arbre des thèmes
- ➔ Recherche multicritères : thèmes, lieux, personnes, etc.

Un classeur personnel pour sauvegarder, trier, transmettre ses sélections.

consultation

La consultation des vidéos se fait à l'aide d'une visionneuse aux fonctionnalités avancées :

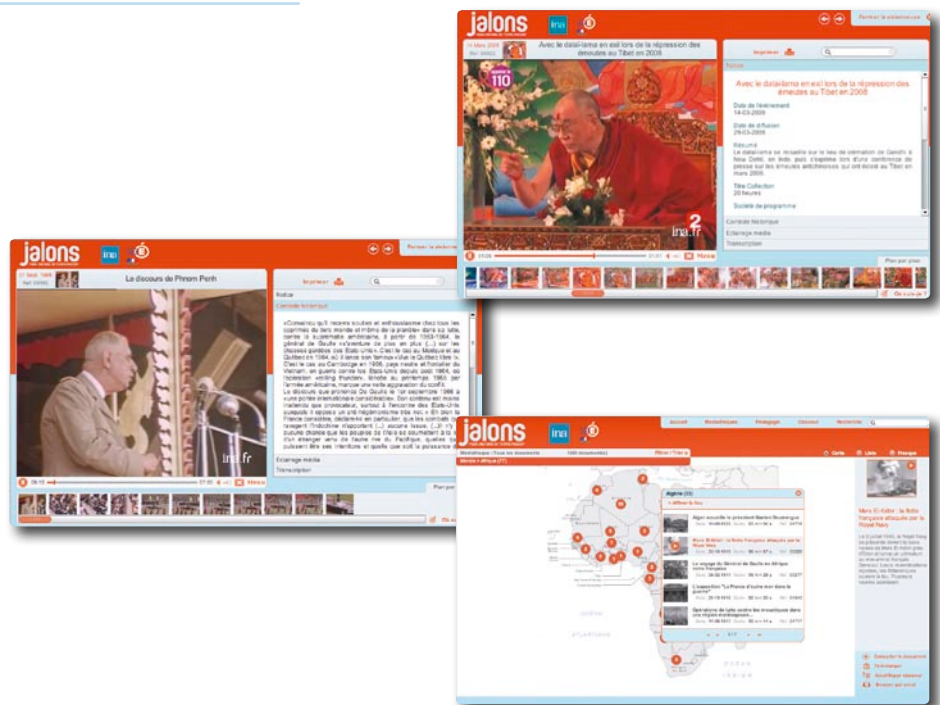
- ➔ ligne de temps cliquable
- ➔ vidéo plein écran
- ➔ partage des vidéos par email ou intégration d'un lecteur exportable sur votre propre site

Chaque vidéo est enrichie par :

- ➔ une notice documentaire
- ➔ une note de contexte historique
- ➔ une note de lecture critique de l'image
- ➔ la transcription intégrale synchronisée de la bande son

Possibilité :

- ➔ d'imprimer toutes ces informations sous forme de fiches,
- ➔ de télécharger chaque document audiovisuel au format MPEG-1 ou MPEG-4.



Usages pédagogiques :

- ➔ des scénarios d'usages conçus par des enseignants
- ➔ des sélections de vidéos correspondant aux programmes scolaires pour l'école, le collège et le lycée.

jalons
POUR L'HISTOIRE DU TEMPS PRESENT

1975 1987 2001 2005 2008



Consultez également en ligne les autres fresques interactives éditées par l'Ina :

- ➔ Les fresques régionales : L'Ouest en mémoire, Repères méditerranéens
- ➔ Charles de Gaulle, paroles publiques
- ➔ L'Europe des cultures

sur www.ina.fr/dossier/fresques

contact ina : Sophie Bachmann
jalons@ina.fr
Tél. : 01 44 23 11 22

consultation et information :
www.ina.fr/jalons

Institut national de l'audiovisuel
4, avenue de l'Europe
94366 Bry-sur-Marne cedex
tél : 01 49 83 20 00



Les images qui vous parlent